

# Edificio ALMIRANTE





Espacio  
Metropol Parasol

Palacio  
de las Dueñas

Alameda  
de Hércules

Capilla  
de Montesión

c/ Feria



Edificio  
ALMIRANTE

Calle Almirante  
Espinosa, 6

# Pleno centro de Sevilla



Edificio  
ALMIRANTE

Vista provisional y orientativa condicionada  
a los requerimientos del proyecto de ejecución.  
Mobiliario y jardinería, figurativos, no vinculantes.



Edificio  
ALMIRANTE

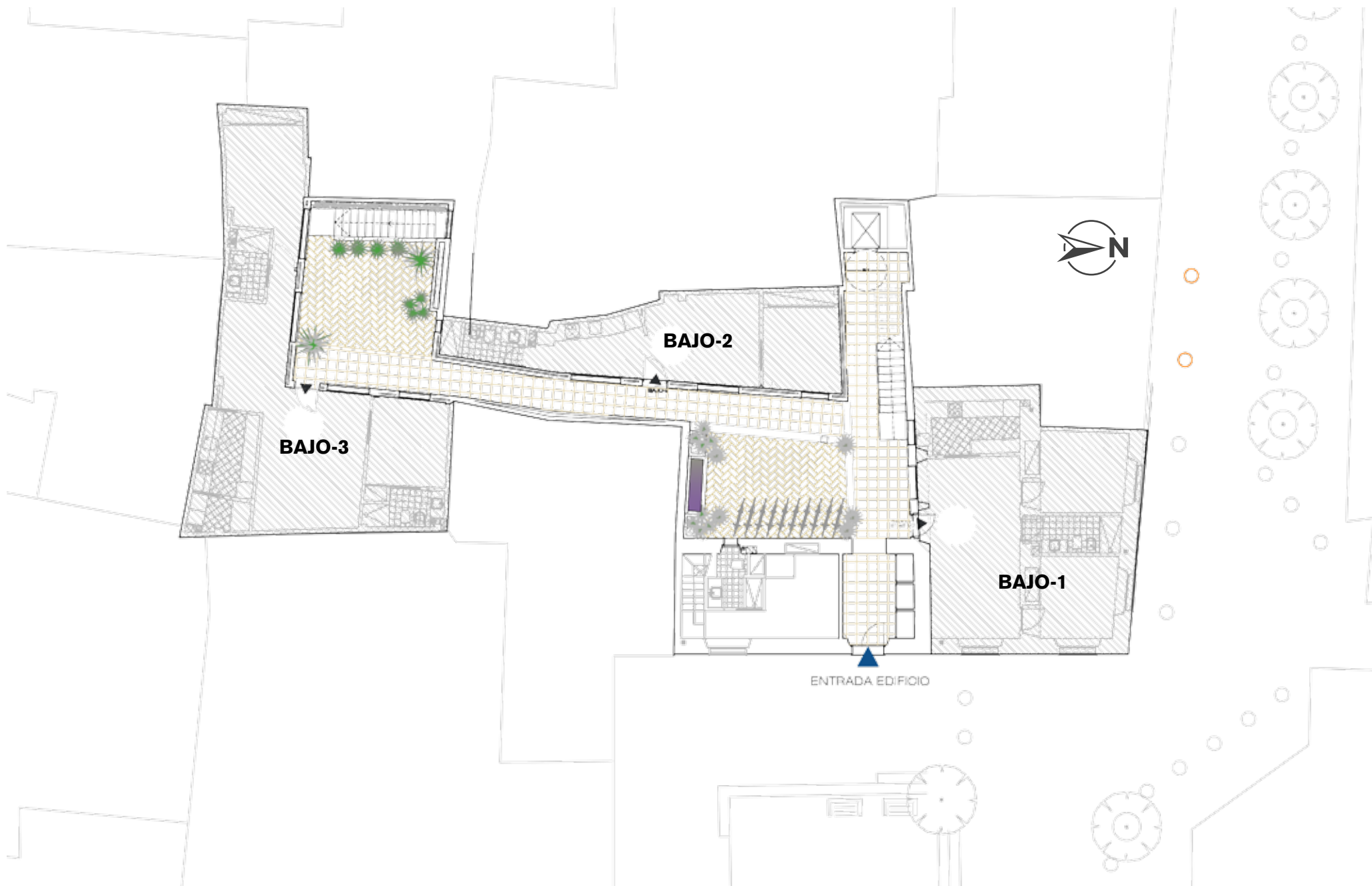
Vistas provisionales y orientativas condicionadas  
a los requerimientos del proyecto de ejecución.  
Mobiliario y jardinería, figurativos, no vinculantes.

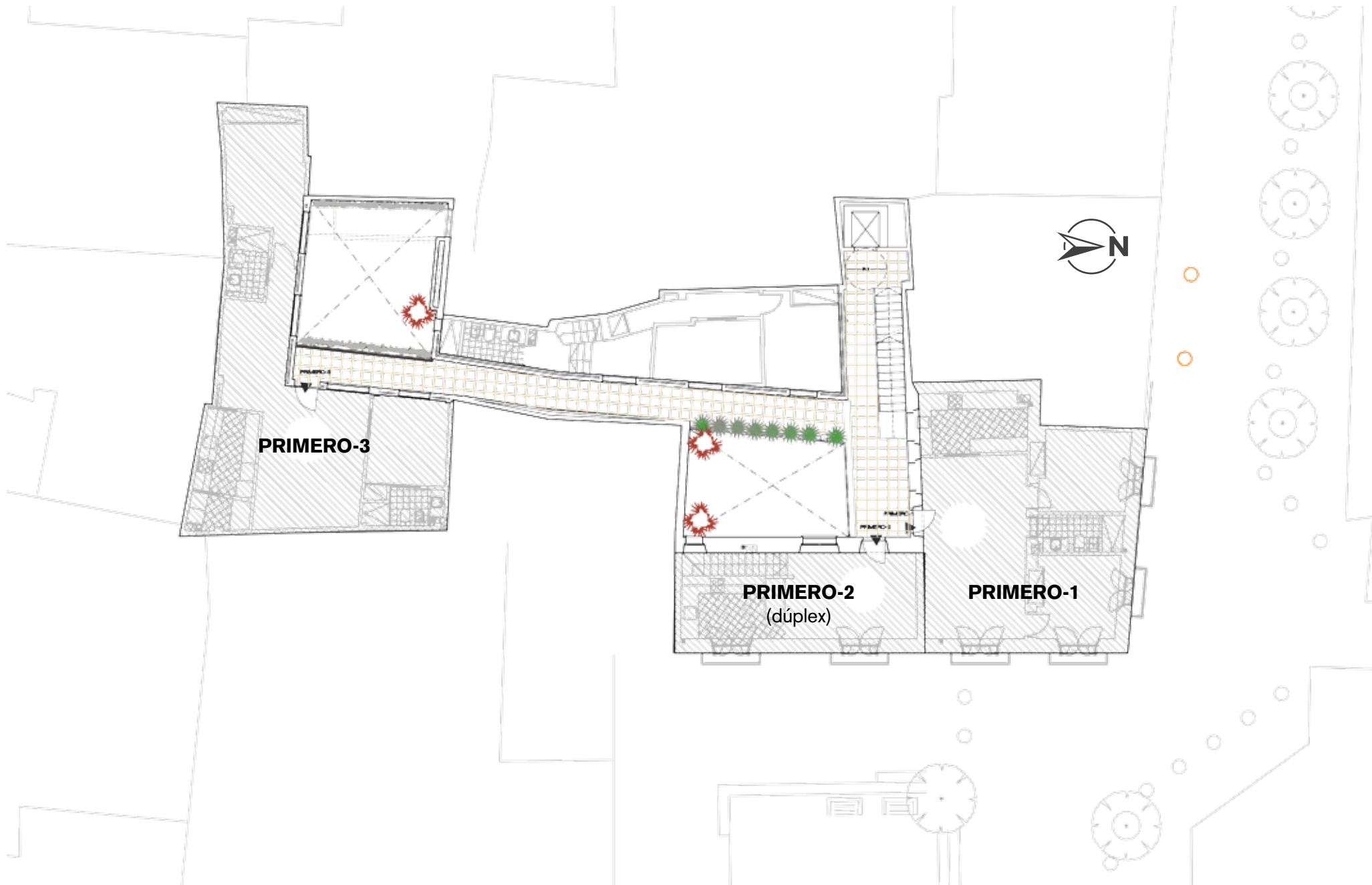


Edificio  
ALMIRANTE

Vista provisional y orientativa condicionada  
a los requerimientos del proyecto de ejecución.  
Mobiliario y jardinería, figurativos, no vinculantes.

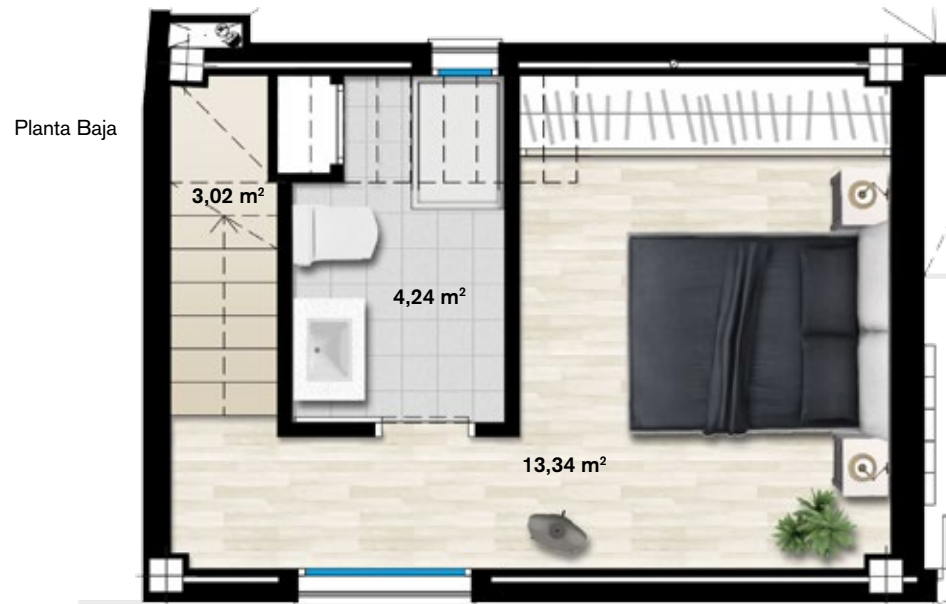
 **acierto**  
gestión del sur





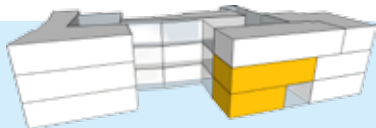






Plano provisional y orientativo condicionado a los requerimientos del proyecto de ejecución. Mobiliario y jardinería, figurativos, no vinculantes.

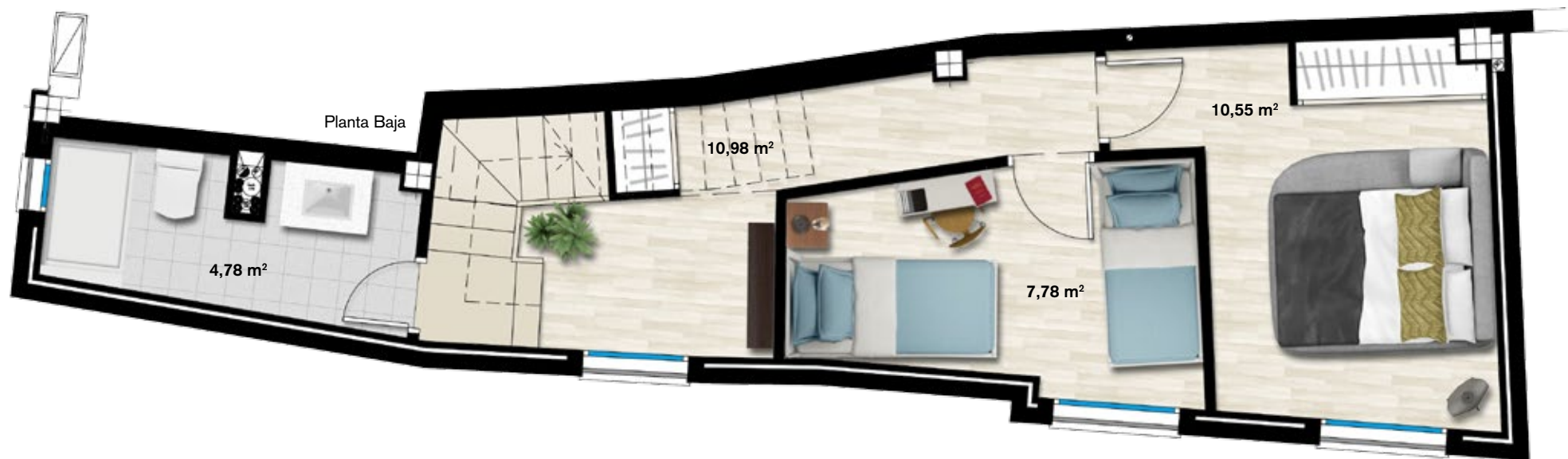
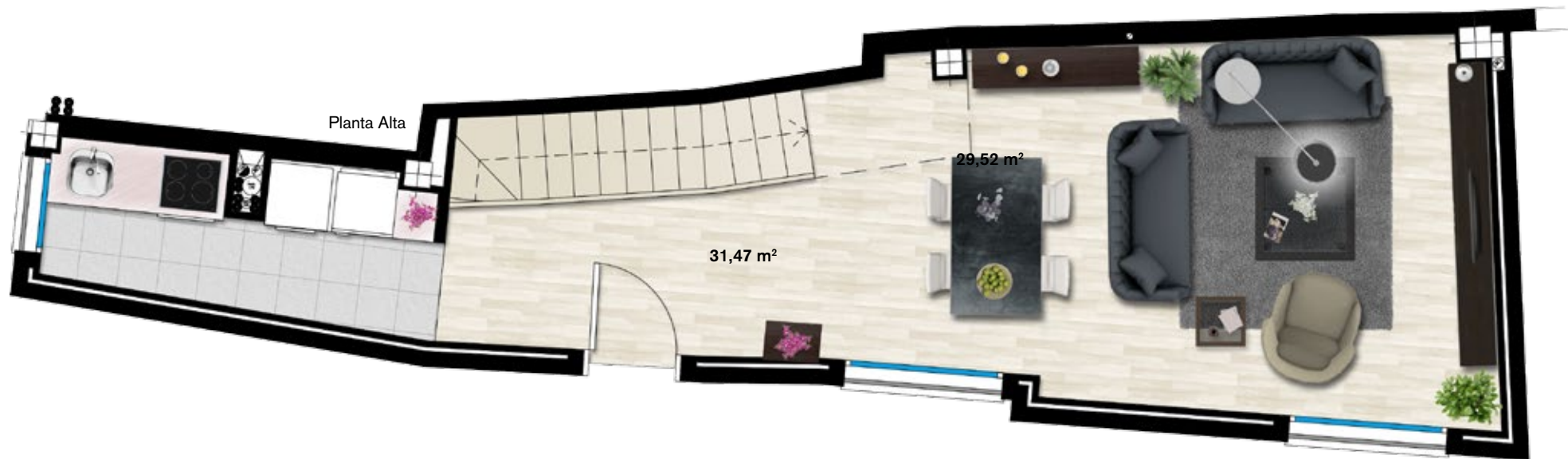
Edificio  
ALMIRANTE



Primero 2

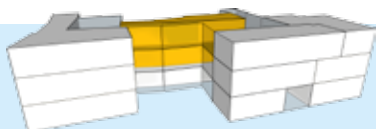
Metros construidos propios: 60,45 m<sup>2</sup> aprox.  
Metros construidos con Z.C.: 77,90 m<sup>2</sup> aprox.





Plano provisional y orientativo condicionado a los requerimientos del proyecto de ejecución. Mobiliario y jardinería, figurativos, no vinculantes.

Edificio  
ALMIRANTE



Segundo 4

Metros construidos propios: 83,50 m<sup>2</sup> aprox.  
Metros construidos con Z.C.: 106,98 m<sup>2</sup> aprox.

acierto  
gestión del sur

## CIMENTACIÓN Y ESTRUCTURAS

- **Cimentación.** Muro de garaje de hormigón armado, cimentación mediante losa de hormigón armado sobre base de drenaje.
- **Estructura portante.** Pórticos con pilares de hormigón armado, vigas planas de hormigón armado y forjados de viguetas y bovedillas de hormigón con capa de compresión estructural, ajustada a norma sísmica.

## FACHADAS \*

- **En fachadas exteriores y a patios.** Cerramiento compuesto por citara de ladrillo perforado, aislamiento térmico, cámara de aire y trasdosado interior de panel de yeso laminado.
- **Acabados en fachada.** Mortero monocapa en colores contrastados adecuados al entorno, alternado con jambas, cornisas y zócalo con enfoscado de mortero de cemento y acabado de pintura pétreo.
- **Carpinterías exteriores.** Ventanas y puertas con perfilera de aluminio extruido, estanqueidad aire/agua y, lacado en color gris, con acristalamiento termo-acústico doble con cámara de aislamiento integrada.
- **Huecos a fachada.** Contraventanas de tipo mallorquina en chapa troquelada con recubrimiento de pintura de protección.
- **Huecos a patio.** Persianas enrollables de PVC con aislamiento termo-acústico.
- **Herrajes.** Perfilera metálica de seguridad.

## DISTRIBUCIONES INTERIORES

- Fábricas de ladrillo con alternancia de tabiquería seca de yeso laminado.

## SEPARACIÓN ENTRE VIVIENDAS

- Fábrica de ladrillo acústico con alternancia de tabiquería seca de yeso laminado.

## CUBIERTAS

- Cubierta accesible para uso privado y mantenimiento de instalaciones del edificio, de tipo plana transitable, con estanqueidad y aislamiento térmico, solería de material cerámico. Divisiones del espacio privativo con malla electrosoldada de acero plastificado.

## INSTALACIONES

**Climatización.** Instalación de climatización aire frío/calor mediante sistema 'multisplits'.

**Fontanería.** Instalación distribución interior polietileno reticular, desagües PVC. Llaves de corte por local húmedo.

## Aparatos sanitarios

- Inodoros y bidés porcelana vitrificada en color blanco y diseño de tipo compacto.
- Lavabos con mueble integrado.
- Duchas porcelana vitrificada.

**Griferías.** Acero cromado con mecanismo mono mando en duchas.

**Electricidad.** Instalación de viviendas, suministro para 230V según normativa de empresa comercializadora, mecanismos homologados calidad Simón/Niessen.

## COMUNICACIONES

- Instalación comunitaria de señal de TV y FM terrestre y de satélite en FI (frecuencia intermedia) distribución interior con tomas en salón, cocina y dormitorios.
- Instalación de voz-datos mediante cableado estructurado categoría 6 en salón, cocina y dormitorios.
- Pre-instalación para telecomunicaciones por cable según Proyecto de Infraestructura Común de Telecomunicaciones normalizado.
- Video portero para control de acceso.

## REVESTIMIENTOS Y ACABADOS

### Solerías

- Salón y dormitorios. Laminado de madera en tono claro sobre lamina acústica anti impacto.
- Cocinas y baños. Solería de revestimiento cerámico tipo gres porcelánico o similar antideslizante, sobre lámina acústica anti impacto.

### Paredes y techos

- Enlucido de pasta de yeso en paredes o trasdosado de paneles de yeso laminado.
- Techos vistos enlucido de yeso.
- Falsos techos de escayola.
- Acabado pintura plástica lisa en color suave.

### Aplacados

- En baños aplacado de tipo cerámico a media altura con recrecido en zonas de ducha.
- En cocina aplacado de tipo cerámico.

## CARPINTERÍA INTERIOR

- Puerta entrada blindada con 3 puntos de anclaje y bisagras anti palanca, cerradura de seguridad.
- Puertas de paso de madera DM de densidad media lacada en color claro, herrajes cromados.
- Puertas de armarios de madera DM de densidad media lacada en color claro, herrajes cromados.
- Interior de armarios con altillo, barra y baldas intermedias.

## EQUIPAMIENTO

- Ventilación forzada en locales húmedos.
- Producción Agua Caliente Sanitaria mediante termo-acumulador eléctrico de capacidad adecuada a caudal de consumo, con aporte de agua caliente procedente de instalación de energía solar mediante paneles captadores y acumulador general en planta de cubierta abasteciendo a intercambiadores individuales.

## EL EDIFICIO

- Solerías en zonas comunes. Piedra natural reconstituida con tratamiento antideslizante en entrada galerías y escaleras a plantas altas, o gres antideslizante.
- Solerías de patios. Reconstituidos a base de piedra natural hidrofugados para exteriores, alternado con bordes de material cerámico, o gres antideslizante.
- Puerta de entrada en madera DM de densidad media lacada en color claro, Herrajes cromados.
- Llaves maestreadas.
- Alumbrado de zonas comunes con sensores de presencia.
- Alumbrado de emergencia y señalización.
- Ascensor adaptado, accesible a todas las plantas del edificio.
- Paredes zonas interiores con enlucido de pasta de yeso o tabiquería de paneles de yeso laminado y pintura plástica lisa.
- Paredes en zonas exteriores mortero monocapa en color.

### Dotaciones comunitarias

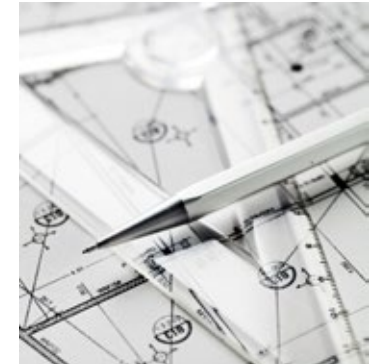
- Buzones para correo de viviendas y comunidad.
- Ubicación de instalación de telecomunicaciones comunitaria.
- Ubicación para contadores y acometida de electricidad.
- Ubicación de contadores para suministro de agua según normas de empresa municipal.

## EL GARAJE

- Escalera bajada a sótano garaje en material cerámico antideslizante.
- Paredes en pintura de protección con señalización
- Solería a base de resinas pulidas de triple capa.
- Alumbrado temporizado y de emergencia normalizado.
- Instalaciones de ventilación y seguridad contra incendios normalizadas
- Señalización y regulación de los espacios de aparcamiento.

\* El tamaño de las ventanas interiores dando a patio o galería puede variar por motivos técnicos de ejecución de la obra.

\*\* Todos los huecos dando a patio interior o pasillo/galería de paso en ningún caso alcanzarán la cota del suelo, teniendo un antepecho aproximado de 60 cm.



PROMUEVE:



664 664 978

Avda. de la Aeronáutica 10. Ed. Helios  
Planta 7, módulo 3. 41020 Sevilla

[www.aciertogestion.com](http://www.aciertogestion.com)

FINANCIA:

**bankinter.**

COMERCIALIZA:



954 975 335 - 659 162 273

Torneo Parque Empresarial  
c/ Astronomía 1, Local 64. 41015 Sevilla

[www.inmovila.com](http://www.inmovila.com)

Promueve ACIERTO GESTIÓN, S.L., con domicilio en Sevilla, Av. de la Aeronáutica nº 10, Edificio Helios, Planta 7ª, Módulo 3, CP 41020, Sevilla, y CIF nº B-90200866. Proyecto denominado EDIFICIO ALMIRANTE para 10 viviendas y 7 plazas de aparcamiento en sótano en C/ Almirante Espinosa nº 6.

La información y planos contenidos en el presente dossier es de carácter meramente informativo y orientativo, no vinculante ni contractual en ningún caso, y se encuentra sujeta a los requerimientos y condicionantes definitivos del proyecto de ejecución y del reformado de la licencia de obras que otorgue la Gerencia Municipal de Urbanismo de Sevilla. Mobiliario y jardinería de carácter figurativo, no vinculantes.

Comienzo estimado de las obras de construcción para mayo de 2017. Obra financiada por BANKINTER, S.A. Cantidades entregadas a cuenta garantizadas según Ley 20/2015. Existe DIA a disposición del consumidor en las oficinas de la promotora, de conformidad con el Decreto 218/2005 de la Junta de Andalucía.

Cuenta especial en BANKINTER, S.A. separada para entrega de cantidades a cuenta ES41-0128-0706-4501-0001-4893.