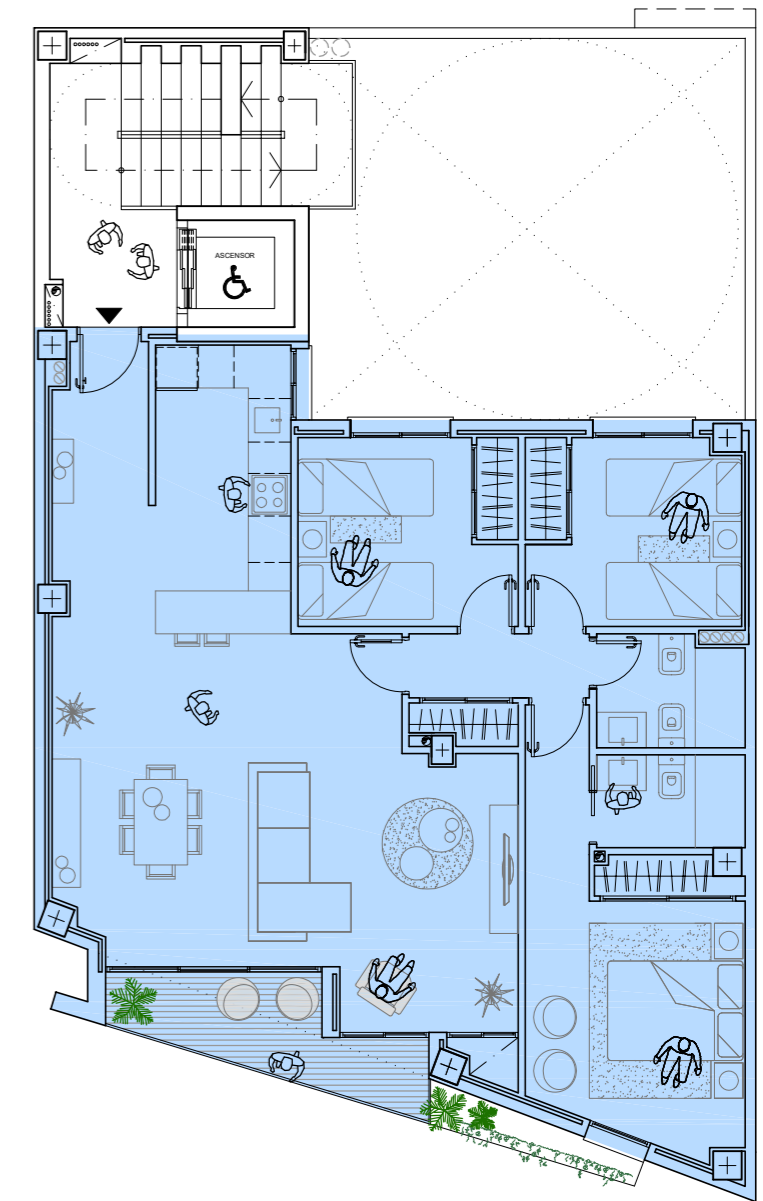




# EDIFICIO DE VIVIENDAS

Avenida de San Juan de la Salle nº 7. Sevilla



## VIVIENDA 1. Planta 1ª

Escala 1:50

VIVIENDA	DORMIT.	SUP. m <sup>2</sup>	SITUACIÓN
1	3	122,06 m <sup>2</sup>	Planta 1ª

Superficie incl. ZC. Disponible plaza de garaje opcional.  
Superficie útil total: 80,30 m<sup>2</sup>

**NOTA:** El presente plano de planta con la distribución es aproximado, las texturas de los materiales, la jardinería y la disposición del mobiliario es orientativo y no vinculante, queda sujeto a posibles cambios o modificaciones durante el desarrollo del Proyecto Básico y de Ejecución o por necesidades durante la obra, según el criterio de la Dirección Facultativa.

