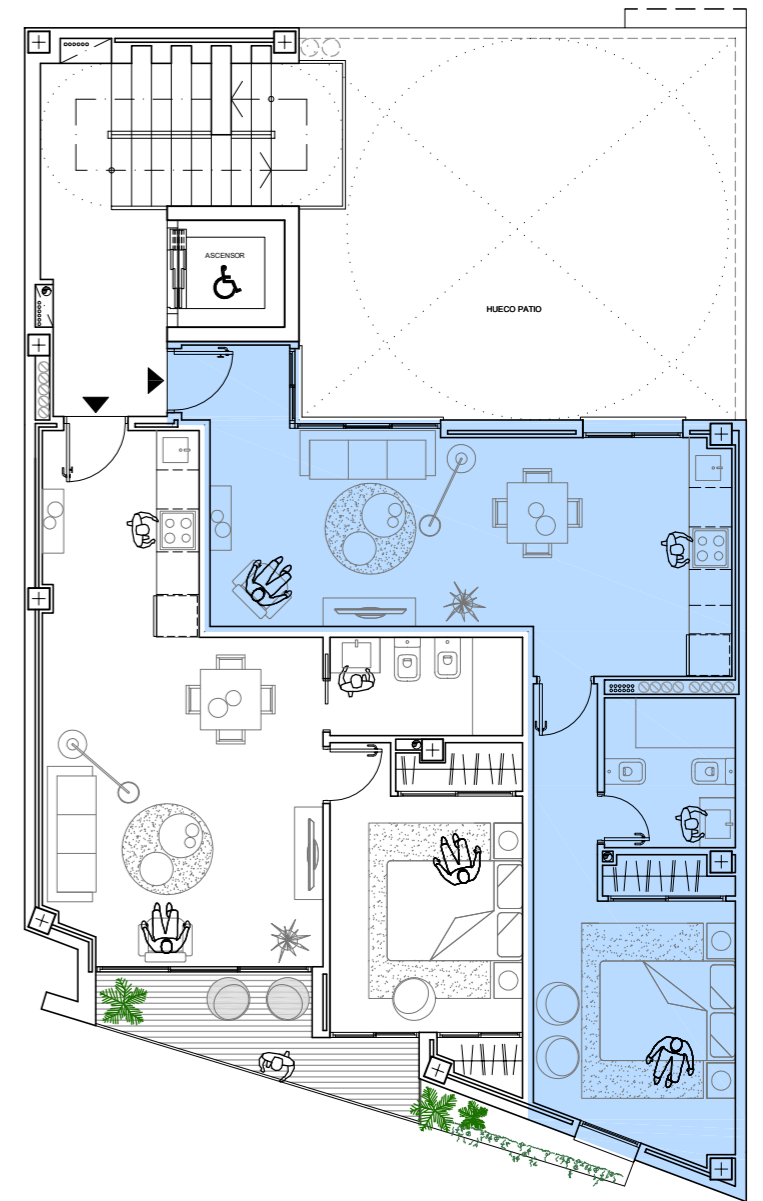


# EDIFICIO DE VIVIENDAS

Avenida de San Juan de la Salle nº 7. Sevilla



## VIVIENDA 3B. Planta 3ª

Escala 1:50

VIVIENDA	DORMIT.	SUP. m²	SITUACIÓN
3B	1	58,80 m²	Planta 3ª

Superficie incl. ZC. Disponible plaza de garaje opcional.  
Superficie útil total: 40,00 m²



PROMOCIONES ACIERTO SEVILLA S.L.

**NOTA:** El presente plano de planta con la distribución es aproximado, las texturas de los materiales, la jardinería y la disposición del mobiliario es orientativo y no vinculante, queda sujeto a posibles cambios o modificaciones durante el desarrollo del Proyecto Básico y de Ejecución o por necesidades durante la obra, según el criterio de la Dirección Facultativa.